

8 RUTA BTT CORTA 'PEÑA CALAGURRITANA'



DISTANCIA: **30,79 KM**



DIFICULTAD TÉCNICA: **MODERADO**



ALTITUD MÁXIMA: **568 M**



ALTITUD MÍNIMA: **327 M**



DESNIVEL POSITIVO: **423 M**



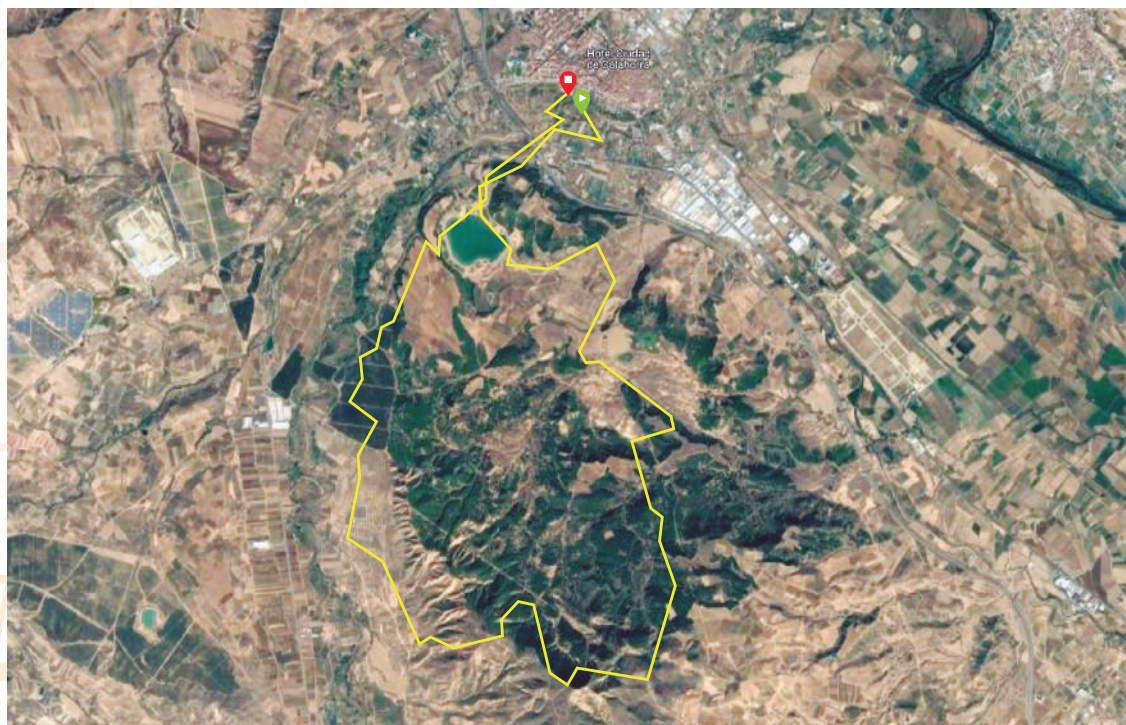
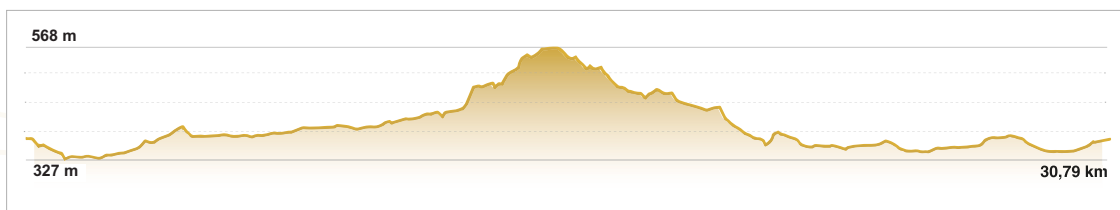
DESNIVEL NEGATIVO: **438 M**



TIEMPO EN MOVIMIENTO: **1 H 54 MIN**



TIPO DE RUTA: **SOLO IDA**



Ruta coincidente con el grueso principal de la *BTT corta de la Peña Calagurritana*, que organiza dicha asociación recreativa, y que año a año varía algo el recorrido. Es un trazado pensado para ser realizado en bicicleta de montaña, con un nivel moderado de exigencia, indicada para dar los primeros pasos en la práctica de esta modalidad deportiva *BTT*. No presenta un gran desnivel positivo, puesto que el 50 % de los 350 metros positivos que subiremos, lo hacemos en algo más de 1.5 km en la zona central de la misma. La ruta propuesta empieza en la plaza del Raso y finaliza en la glorieta de Quintiliano, a diferencia de la BTT, ya que la cuesta de la Catedral en la dirección de la carrera sería dirección prohibida. Muchos tramos son compartidos con tráfico rodado. Es necesario llevar bidón de agua

