

# 25. RUTA APARCAMIENTO DE LA DEGOLLADA / PICO DEL AGUDO



DISTANCIA: **10,68 KM**



DIFICULTAD TÉCNICA: **DIFÍCIL**



ALTITUD MÁXIMA: **642 M**



ALTITUD MÍNIMA: **348 M**



DESNIVEL POSITIVO: **350 M**



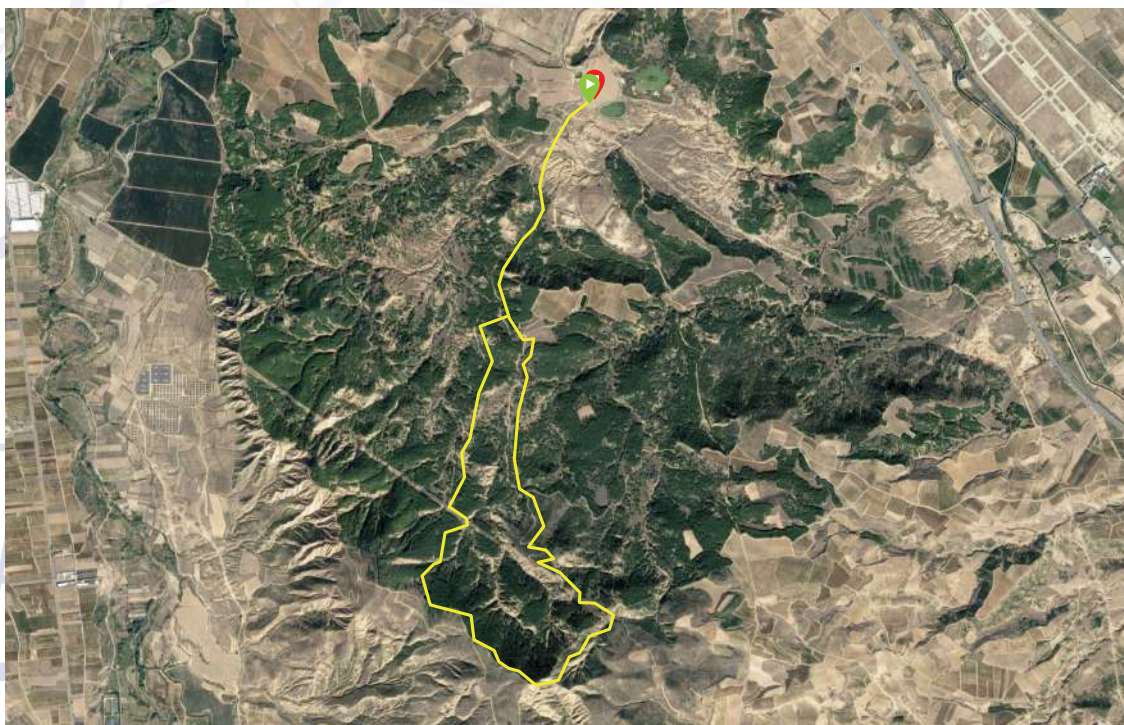
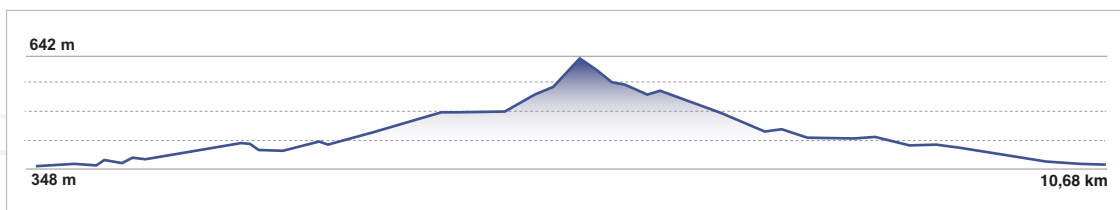
DESNIVEL NEGATIVO: **350 M**



TIEMPO EN MOVIMIENTO: **1 H 6 MIN**



TIPO DE RUTA: **CIRCULAR**



Diseñada para running, pero ideal para senderismo. Subida hasta la cima del pico del Agudo, punto más alto del término municipal. El Club de Montaña coloca el tradicional belén durante la Navidad. Parte del aparcamiento de La Degollada. Marcamos la subida por la zona más complicada, para realizar la bajada por otra algo más segura. También es posible, una vez llegados a la cumbre, desandar nuestros propios pasos para llegar al punto de partida. Igualmente existe una zona de estacionamiento para vehículos más adelante, para que la ruta sea unos 4 Km más corta, algo que agradecerán los más peques de la casa. Llevar calzado de trekking o montaña, que garantice un buen agarre en las zonas con desnivel que pueden estar resbaladizas. Recomendable llevar agua y algún alimento.

