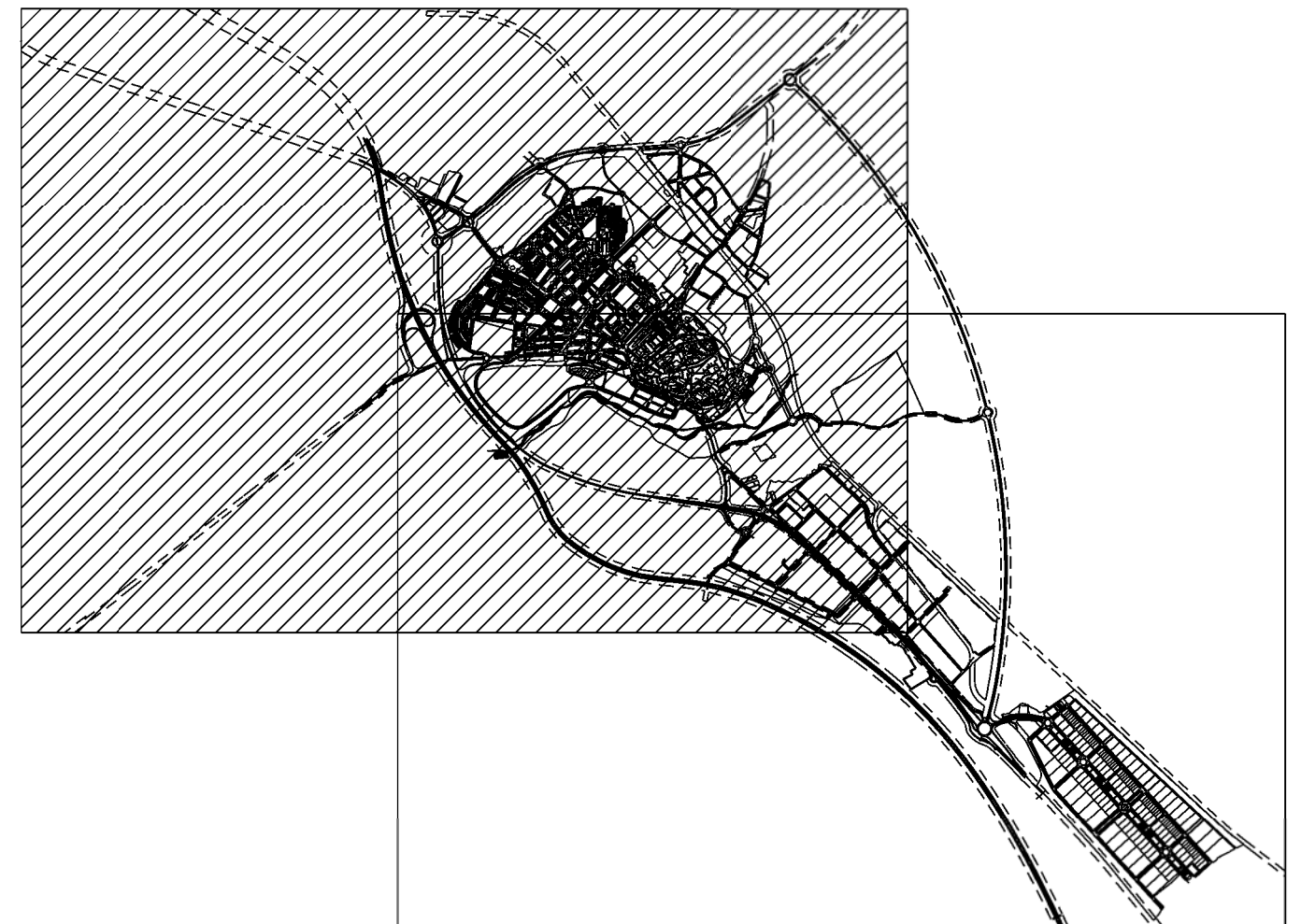


<div></div>	SUELO URBANIZABLE DELIMITADO.....	4.362.377 m2
<div></div>	Sectores	
<div></div>	Sectores con P.P. Aprobado	
<div></div>	SUELO URBANIZABLE NO DELIMITADO.....	3.664.865 m2
<div></div>	Con uso característico de dotacional asistencial. Término "La Vedada"	
<div></div>	Con uso permitido de tanatorio	
<div></div>	SISTEMA GENERAL DE INFRAESTRUCTURAS.....	61.883 m2
<div></div>	SISTEMA GENERAL DOTACIONAL (S.G.D.).....	12.524 m2
<div></div>	SISTEMA GENERAL DE INFRAESTRUCTURAS VIARIAS DE CARRETERAS.....	199.412 m2
<div></div>	SISTEMA GENERAL DE ZONAS VERDES (S.G.Z.V.).....	251.353 m2
	TOTAL.....	8.552.414 m2
<div></div>	CAUCES FLUVIALES	



2003

MODIFICACION PUNTUAL DEL P.G.M. DE CALAHORRA

MODIFICACION DE LA DELIMITACION

DEL SECTOR S-7 "SERVICIOS"

PROMOTORES

HUMBERTO MARTINEZ BARBASTRO

JOSE ANTONIO MARTINEZ BARBASTRO

Y MARNIE S.L.

Logo

Esperanza Rabanque Mallen

Logo

Nuria Herranz Pascual

Logo

Juan E. Amayugo Marroden

PLANO DE

CATEGORIZACION Y DESAGREGACION PORMENORIZADA

DEL SUELO URBANIZABLE

PLANO N°

G - 4.1

APROBACION INICIAL

APROBACION PROVISIONAL

APROBACION DEFINITIVA

MODIFICADO

SIGNA

JULIO DE 2013

1/7.500