
FICHA TÉCNICA TEATRO IDEAL

Sala:

Configuración:

Platea: Sección inclinada
Nº de plantas: 2
Relación público escena: Fija Frontal.
Aforo: 503 localidades
Superficie patio de butacas: 278,99 m²

Distribución:

Plateas y patio de butacas: 283 localidades.
1º Anfiteatro: 100 localidades.
2º Anfiteatro: 120 localidades.
o Superficie patio de butacas: 278,99 m²

Escenario:

Configuración:

De herradura
Piso fijo
Pendiente 0%.

Dimensiones:

Anchura:
Embocadura: 8,08 Mts
Entres paredes: 15,90 Mts
Hombros: 3,50 Mts
Foso de orquesta: 9,00 Mts
Profundidad:
Fondo a telón de boca: 10,60 Mts
Corbata: 1,25 Mts
Hombros: 10,60 Mts
Altura:
Embocadura: 5,64 Mts
Foso: 2,52 Mts
Entre suelo y peine: 15,66 Mts
Superficie Escenario: 175,69 Mts

Sonido

P.A.:

- 6 Recintos Full Range de 2 vías pasivas EAW MK2164 con un altavoz 12" y motor de 1.4" con difusor rotatable, potencia AES Standard 400 W.
- 2 Recintos SubWoofers EAW SB48e con dos altavoces de 8", potencia AES Standard 400 W.
- Amplificación:
 - 1 Procesador de señal BSS Prosys PS8810, conversores 24 bit, ecualizador, puertas compresor, mezclador automático, auto nivelador.
 - 3 Etapas de potencia Crest Audio CA9 de 1.100 W.
 - 1 Etapa de potencia Crest Audio CA6 de 700 W.

Monitores:

- 4 Recintos de dos vías auto amplificados Das DS-115 con altavoz de 15" y motor de 1", potencia AES Standard 300 + 100 W.

Control sonido:

- Puesto de control en patio de butacas.
- 1 Consola digital FOH MIDAS M32 + 2 STAGEBOX DL153 (hombro izdo y dcho.)

Fuentes de sonido:

- 1 Reproductor doble de cd Numark MpcD33.
- 1 Reproductor doble de cd Audiophony CD 4530.

Microfonía:

- _3 Conjuntos de Microfonia inalámbrica Sennheiser serie 500 G2, con transmisor de petaca y micrófono del tipo Lavalier ME4.
- _1 Conjunto de Microfonia inalámbrica Sennheiser serie 500 G2, con transmisor de mano Skm 545.
- _1 Conjunto de Microfonia inalámbrica Sennheiser serie 100 G1, con transmisor de petaca y de mano.
- _2 Diademas DPA 4088.
- _1 Diadema Work Xs1500 PRO.
- _5 Micrófonos dinámicos Shure SM-57-LCE.
- _5 Micrófonos dinámicos Shure SM-58-LCE.
- _2 Micrófonos Condensador para presentaciones ME-35.
- _1 Micrófono Audio-Technica AT 2031.
- _2 Micrófonos Audio-Technica MB-4k.
- _1 Micrófono Audio-Technica ATM 250.
- _2 Bases de sobremesa Audio-Technica AT 8615.
- _1 Micrófono de sobremesa Audio-Technica ATR4697.
- _1 Micrófono de sobre-mesa Work DM-550.
- _8 Cajas de Inyección BSS AR133
- _5 Micrófonos AKG C3000
- _1 Micrófono Sennheiser 421
- _2 Micrófonos AKG C547

Audio Visual:

- _ 1 Proyector de video Christie Lx 650 (6.500 lux).
(Situado en soporte frontal al escenario)
- _ 1 Reproductor de DVD Kiss Dp-450.
- _ 1 Reproductor de DVD Sigmatek Xs-700z.
- _ 1 Mezclador de video Edirol V-8.
- _ 1 Disco duro multimedia Lacie Classic Hd.
- _ 1 Obturador para proyector.
- _ 1 Crossover 3 Vias X-Over Alto Drive 3.4.

Intercomunicación:

- 1 Estación master alámbrica Clear-Com, Ms-232, dos canales independientes.
- 4 Estaciones portátiles Clear-Com, Rs-501.
- 8 Puntos de conexión en diferentes zonas.
- Megafonía:

Estación central junto a control de sonido de la sala
Zonas independientes de control.

Iluminación

Control y Regulación:

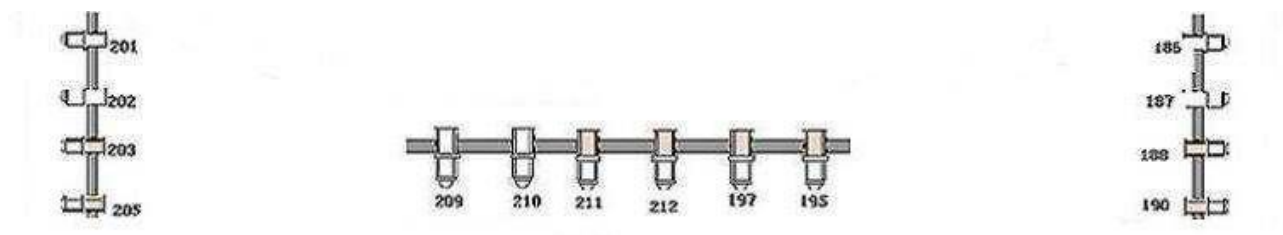
- _ Puesto de control en patio de butacas.
- _ 1 Consola de control Strand Lighting 300, 125 canales de dimmers y 125 de atributos, mas software Genius 50 Ch.
- _ 1 Consola de control StrandLighting 200 (Auxiliar / reserva).
- _ 1 Modulo LM-5 Art-Net, control iluminación vía Wifi
(Ipad/Iphone/Android, para dirección de luces).
- _ 3 Dimmers Strand Lighting Ld24 de 24 canales y 2,5 Kw.
- _ Pach de carga.

Proyectores:

- _ 24 Cantatas Pc 1.200 W (todos con viseras).
- _ 12 Recortes 15/32º de 600 W Strand Lighting. *
- _ 6 Recortes 23/50º de 600 W Strand Lighting. *
- _ 6 Recortes "ETC" 15/30º 750 W.*
- _ 12 Panoramas asimétricos 1000 W Lighting Coda. (Dos de ellos para luz de sala)
- _ 18 Par 64 (con lámparas del nº 1, nº 2, nº 5)
- _ 1 Máquina de humo Martín Magnum 1200 dmx.
- _ 1 Máquina de Humo Martín Magnum 650 manual.
- _ 1 Máquina Haze Martin JEM Compact Pro

* 6 recortes 15/32º + 2 recortes 23/50º + 6 recortes "ETC" 750 w están para iluminación frontal en sala, no se permite la variación de estos aparatos (excepto filtrado y dirección)

Distribución de la iluminación frontal



Electrificación y soportes:

- _ Barras electrificadas de 6 circuitos 2,5 Kw.
 - _ 10 Barras electrificadas de 8 circuitos 2,5 Kw.
 - _ Todas las varas de escenario disponen de conexión DMX 3 puntas (16 conectores por vara).
 - _ 4 torres de calle.
 - _ Soportes fijos para proyectores en primer palco y segundo palco laterales y segundo palco frontal. *
- *Dado el mal acceso a los proyectores frontales no se modifica el montaje de luz de sala, (excepto filtros)

Elementos de Tramoya:

- 9 Varas motorizadas carga 750 Kg
- 14 Varas manuales 5 tiros.
- 6 Polipastos eléctricos carga 1.000 Kg
- 4 Bambalinas.
- 1 Telón de foro (sin gatera).
- 10 Patas.
- 1 Concha acústica.
- 2 Alemanas en los laterales.
- 1 Telón de boca
- 1 Bambalín

Varios:

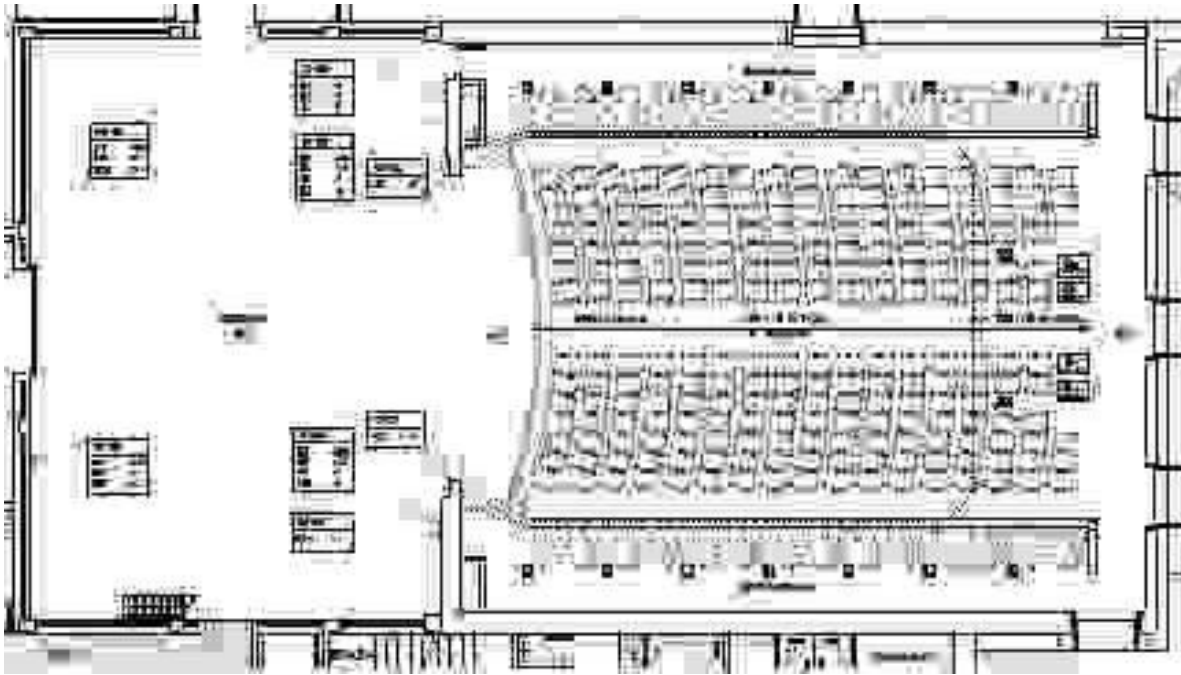
- Plataforma de elevación unipersonal para dirección de focos UpRigth UL-24.
- Escalera tipo tijera.
- Piano media cola Yamaha G2.

Responsable técnico: Alberto Abad aabad@calahorra.es **941 10 50 69**

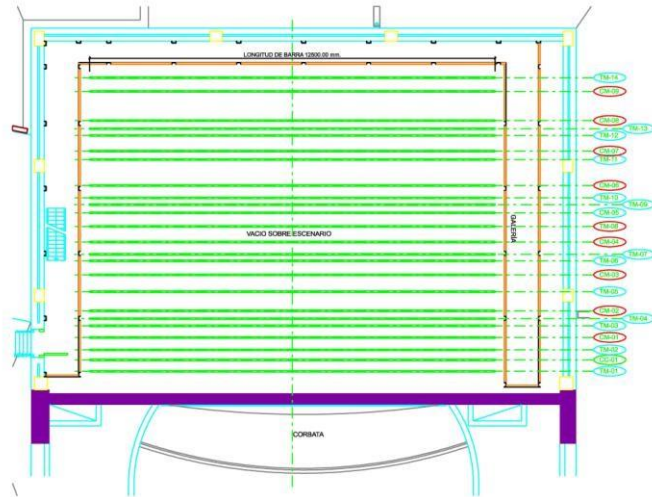
Técnico: Bruno Martínez bmartinez@calahorra.es **941 10 50 65**

Producción: Inmaculada Martínez imartinez@calahorra.es **941 10 50 58**

Plano planta baja:



Plano de varas

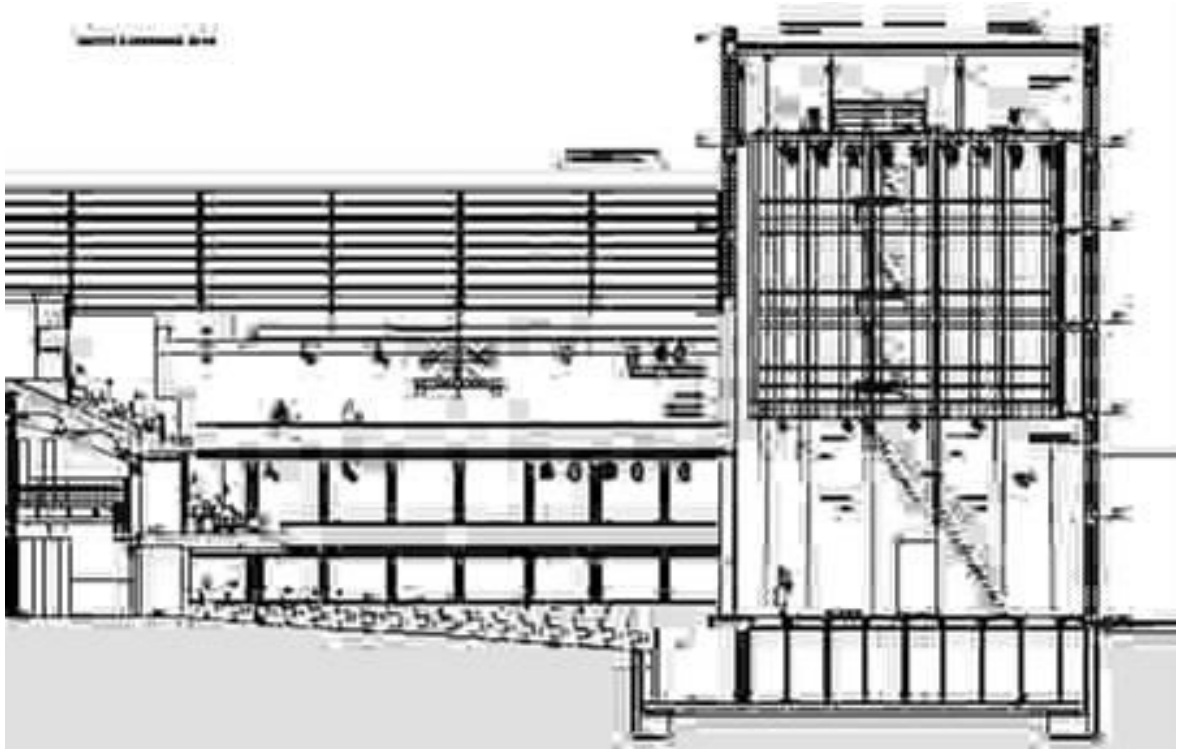


LEYENDA

MARCA	DESCRIPCION
TM-01	TIRO MANUAL
CM-01	CORTE CONTRABESADO
CM-02	CORTE MOTORIZADO

IDENTIF.	TIPO DE TIRO	CARGA	Dist. de barra a boca	USO HABITUAL
TM-01	TIRO MANUAL BAMBALINON	-	0.88 m	BAMBALINON
CM-01	CORTE CONTRABESADO	500 Kg	1.09 m	TEJON DE BOCA
TM-02	TIRO MANUAL	-	1.34 m	-
CM-03	CORTE MOTORIZADO TIPO OMNI	1000 Kg	1.72 m	LUCES
TM-03	TIRO MANUAL	-	2.38 m	BAMBALINA
TM-04	TIRO MANUAL	-	2.50 m	PASA
CM-02	CORTE MOTORIZADO TIPO OMNI	1000 Kg	2.54 m	LUCES
TM-05	TIRO MANUAL	-	3.13 m	-
CM-03	CORTE MOTORIZADO TIPO OMNI	1000 Kg	3.65 m	PLAFON TECHO ACUSTICO
TM-06	TIRO MANUAL	-	4.38 m	BAMBALINA
TM-07	TIRO MANUAL	-	4.59 m	PASA
CM-04	CORTE MOTORIZADO TIPO OMNI	1000 Kg	4.68 m	LUCES
TM-08	TIRO MANUAL	-	5.11 m	-
CM-05	CORTE MOTORIZADO TIPO OMNI	1000 Kg	5.38 m	PLAFON TECHO ACUSTICO
TM-09	TIRO MANUAL	-	5.81 m	BAMBALINA
TM-10	TIRO MANUAL	-	6.02 m	PASA
CM-06	CORTE MOTORIZADO TIPO OMNI	1000 Kg	6.40 m	LUCES
TM-11	TIRO MANUAL	-	7.20 m	-
CM-07	CORTE MOTORIZADO TIPO OMNI	1000 Kg	7.48 m	PLAFON TECHO ACUSTICO
TM-12	TIRO MANUAL	-	7.84 m	BAMBALINA
TM-13	TIRO MANUAL	-	8.19 m	PASA
CM-08	CORTE MOTORIZADO TIPO OMNI	1000 Kg	8.40 m	LUCES
CM-09	CORTE MOTORIZADO TIPO OMNI	1000 Kg	9.38 m	PLAFON TECHO ACUSTICO
TM-14	TIRO MANUAL	-	9.72 m	-

Plano de sección



IMÁGENES:

